



崧盛产品规格书

SS-EASY-LINK-V2 智能编程器

机型: SS-EASY-LINK-V2

概述: LED驱动电源智能编程器

版本: V00

发行日期: 2026-05-07



LED驱动电源智能编程器

产品特征

- 输入输出隔离
- 在线编程，离线编程
- B头 USB输入
- 质保2年

使用说明

连接好LED驱动器后，将编程器通电，可以通过“-”“+”“P”三个按键对LED驱动器进行操作：

1、每次微改电流可以通过长按‘+’键3S后听到蜂鸣器发出滴的一声代表解锁微调电流功能，否则微调功能无效，15S无任何微调电流操作会进入上锁状态（无法微调电流），需要微调电流要重新解锁。微调电流只适合三合一调光产品；

2、按键“-”，下调输出电流，最多下调5%；单按一次，下调比例为该LED驱动器最大输出电流的0.4%；

3、按键“+”，上调输出电流，最多上调5%；单按一次，上调比例为该LED驱动器最大输出电流的0.4%；

4、按键“P”，离线编程使用，可将编程器内部机型信息，写入LED驱动器内，修改LED驱动器设置，使用离线编程时，编程器内部型号必须与LED驱动器型号一致。

输入性能	最小值	典型值	最大值	备注
额定输入电压范围	4.7Vdc	5Vdc	5.3Vdc	标准USB接口
输入电流			0.6A	三线通讯
			0.2A	二线通讯

输出性能	最小值	典型值	最大值	备注
输出电压范围	0V		24V	三合一（两线）、DALI、D4i
	0V		13V	三合一（三线）
	-6V		6V	DMX、485
短路/过流保护				长时间短路不损坏

LED驱动电源智能编程器

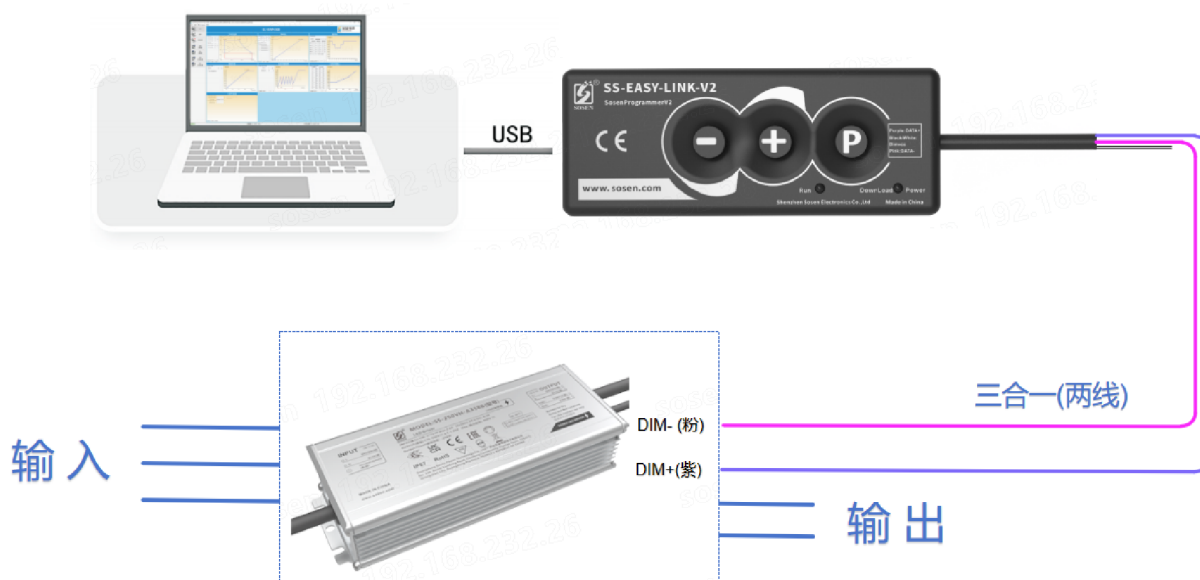
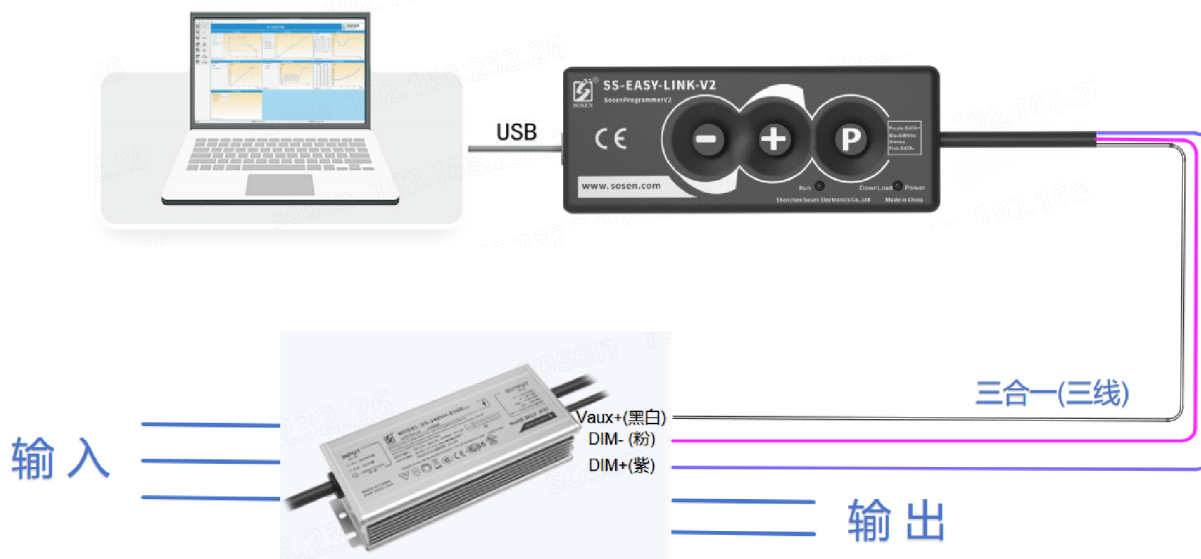
环境要求	最小值	典型值	最大值	备注
工作温度 (Ta)	-20°C	25°C	+60°C	
贮藏温度	-20°C	25°C	+85°C	
工作湿度	10%RH		90%RH	
贮藏湿度	5%RH		95%RH	
海拔高度			3000m	

注：

1、所有性能参数均在25°C情况下所量测的典型值，特别注明除外。

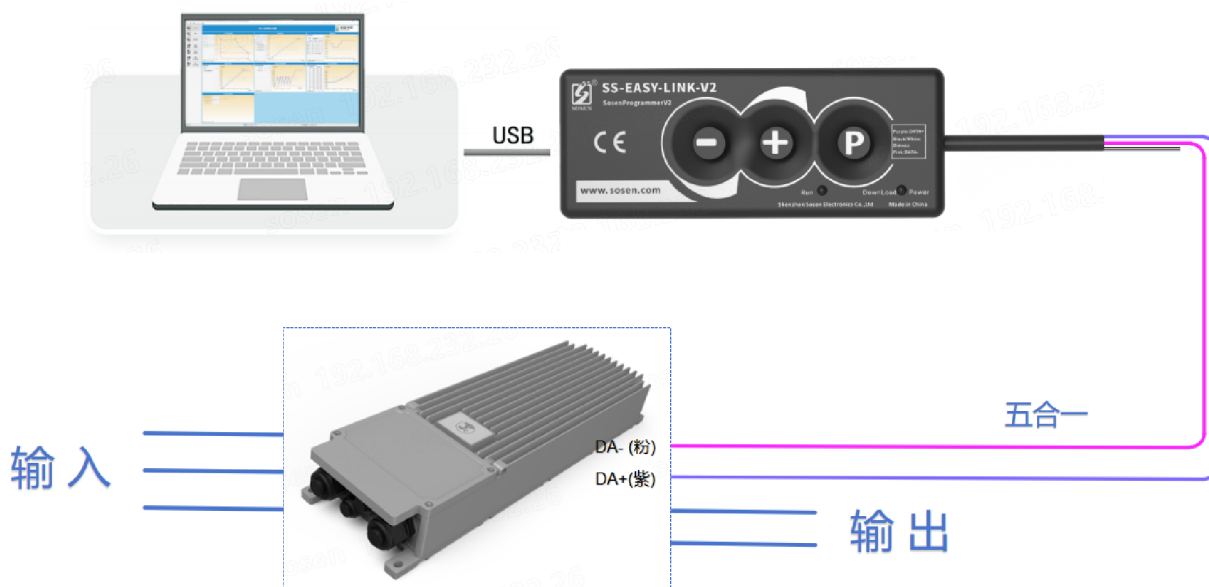
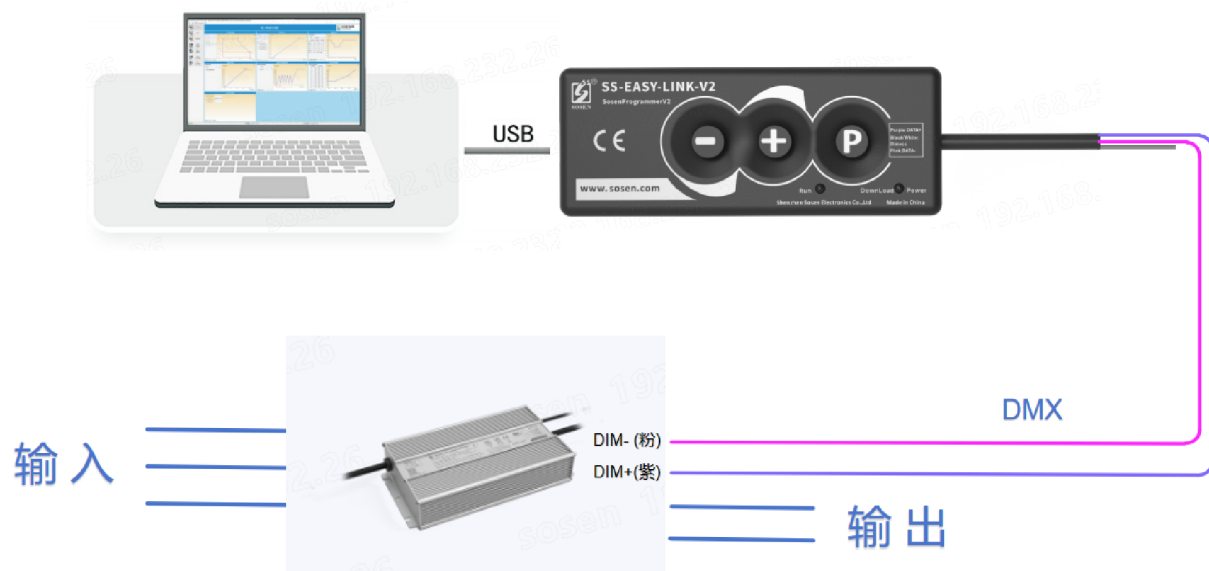
LED驱动电源智能编程器

编程连线图（三合一）：



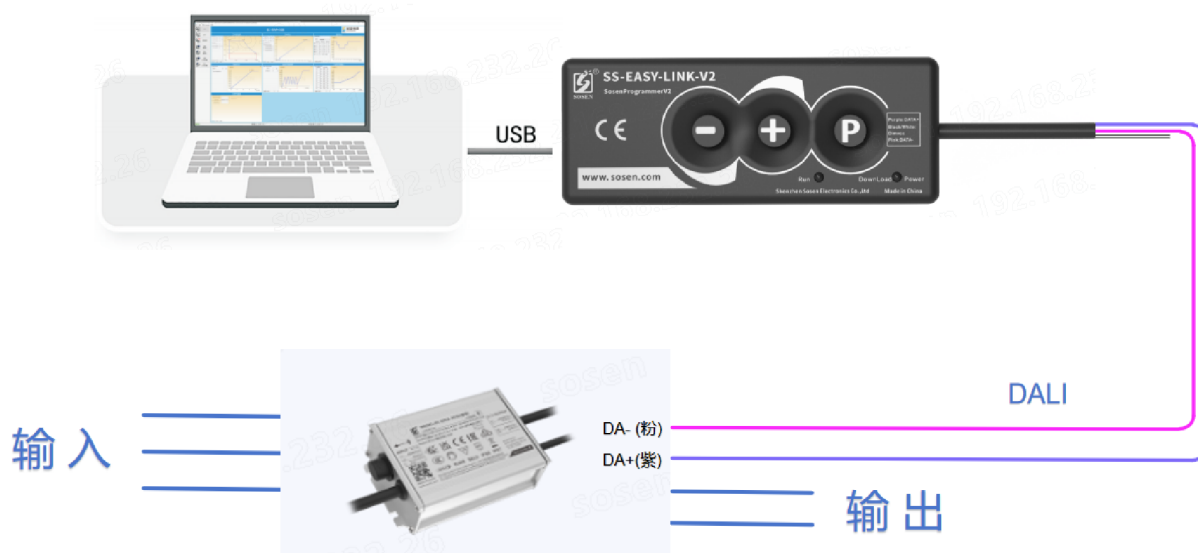
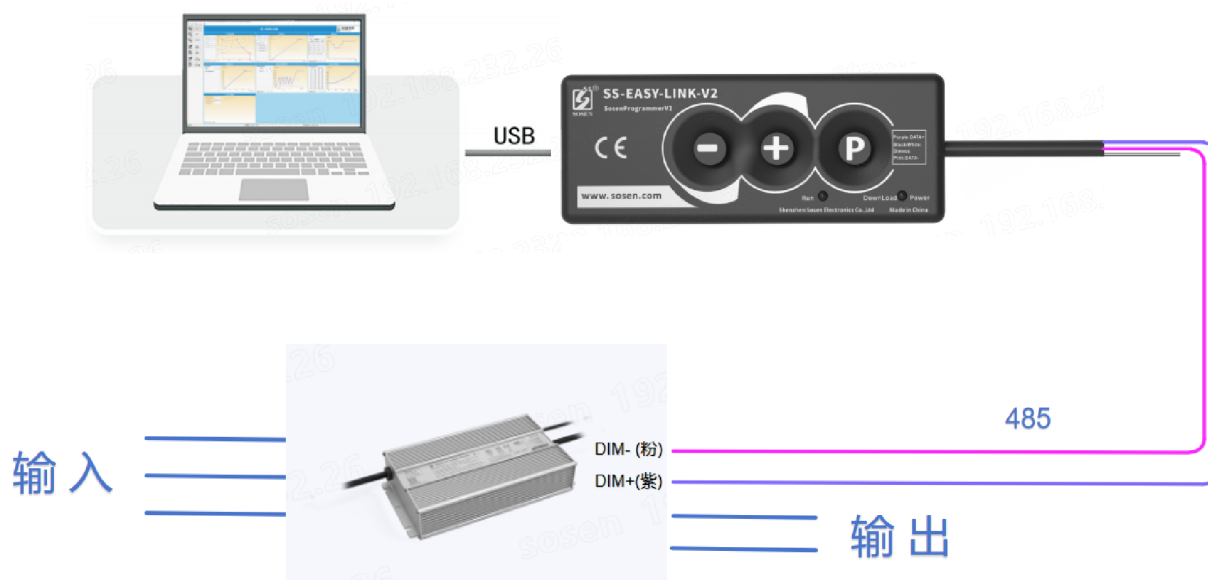
LED驱动电源智能编程器

编程连线图（DMX、五合一）：



LED驱动电源智能编程器

编程连线图（485、DALI）：



LED驱动电源智能编程器

包 装

- 包装箱的外形尺寸为（单位：mm）：长×宽×高 =125mm×105mm×35mm；
- 每箱产品的包装数量为1台；
- 单机净重：80g；整机含外包装：150g.

运 输

适应于车、船、飞机运输，运输中应遮蓬、防晒、文明装卸。

贮 存

产品贮存应符合GB 3873 - 83的规定。

贮存期限超过1年的产品要重新检验，合格后方可使用。

RoHS

产品符合欧洲指令2011/65/EC。

变更履历表

版 本	变更内容描述	变更日期	备 注
V00	初次发行	2026/05/07	